

# Villa St. Georges

## JARDIN

SUPERFICIE EXTÉRIEURE TOTALE 292.60m<sup>2</sup>

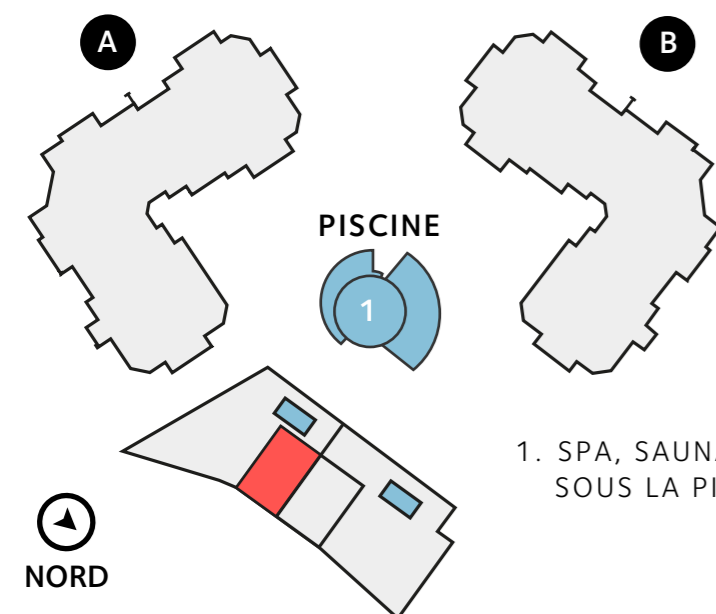
TERRASSE 46.70m<sup>2</sup>

JARDIN PLANTÉ 92.30m<sup>2</sup>

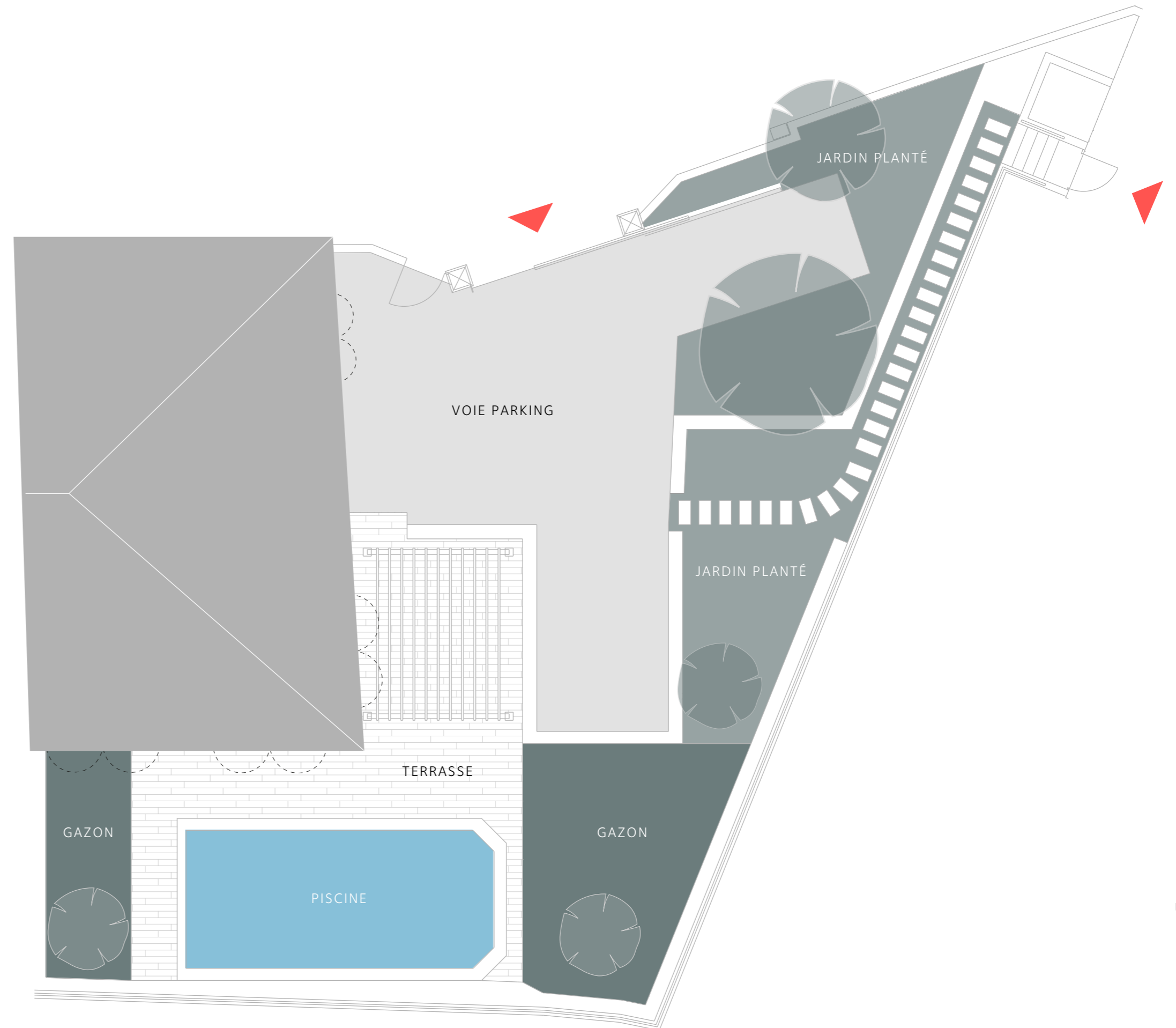
GAZON 39.50m<sup>2</sup>

PISCINE 32.10m<sup>2</sup>

VOIE PARKING 82m<sup>2</sup>



1. SPA, SAUNA & CENTRE DE FITNESS  
SOUS LA PISCINE EXTÉRIEURE



NORD

# Villa St. Georges

REZ-DE-CHAUSSÉE

SUPERFICIE INTÉRIEURE 70.65m<sup>2</sup>

HALL D'ENTREE AVEC PLACARD 12.22m<sup>2</sup>

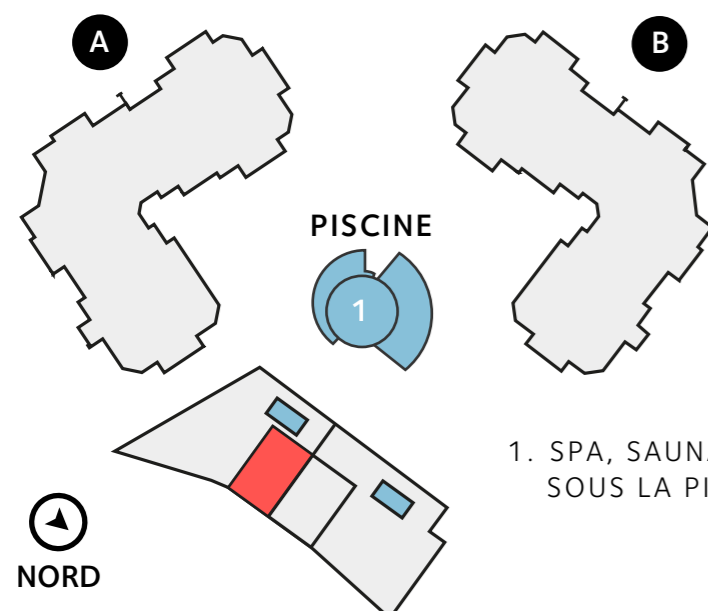
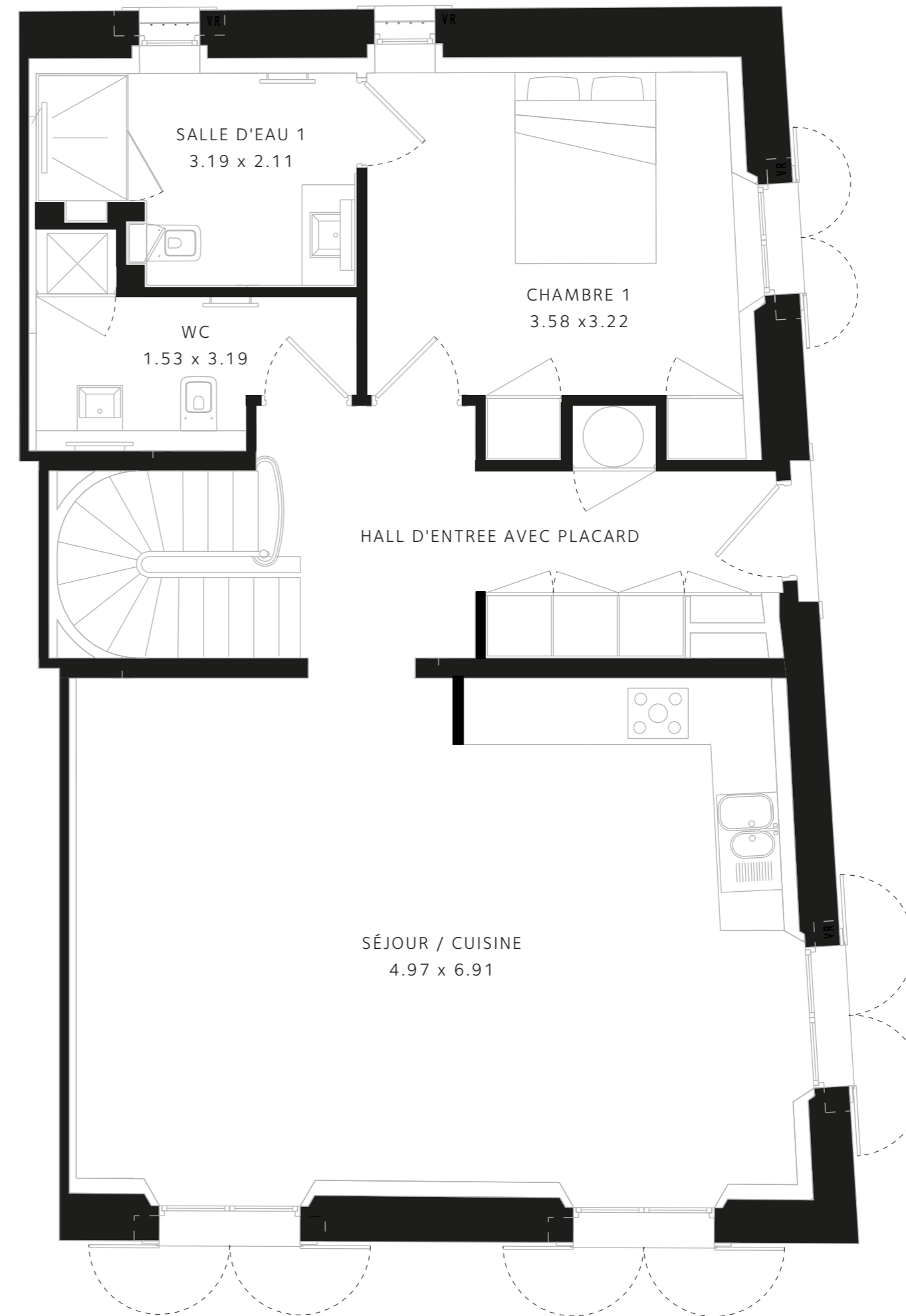
SÉJOUR / CUISINE 35.80m<sup>2</sup>

WC 4.43m<sup>2</sup>

CHAMBRE 1 12.58m<sup>2</sup>

SALLE D'EAU 1 5.62m<sup>2</sup>

SUPERFICIE INTÉRIEURE TOTALE 133.40m<sup>2</sup>



1. SPA, SAUNA & CENTRE DE FITNESS  
SOUS LA PISCINE EXTÉRIEURE



NORD

# Villa St. Georges

## PREMIER ETAGE

SUPERFICIE INTÉRIEURE 62.75m<sup>2</sup>

PALIER 2.66m<sup>2</sup>

CHAMBRE 2 14.07m<sup>2</sup>

SALLE D'EAU 2 3.85m<sup>2</sup>

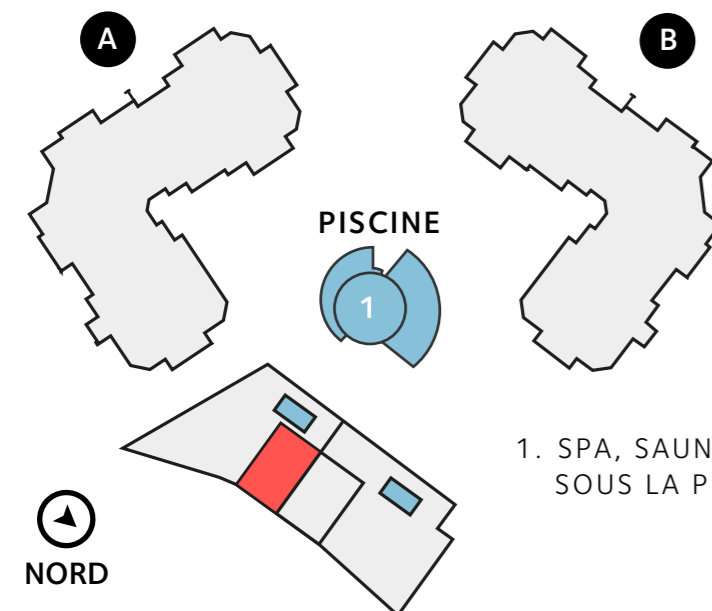
SUITE DE MAÎTRE 21.15m<sup>2</sup>

SALLE DE BAINS DE MAÎTRE 8.68m<sup>2</sup>

CHAMBRE 3 12.34m<sup>2</sup>

BALCON 5.14m<sup>2</sup>

SUPERFICIE INTÉRIEURE TOTALE 133.40m<sup>2</sup>



1. SPA, SAUNA & CENTRE DE FITNESS  
SOUS LA PISCINE EXTÉRIEURE

